



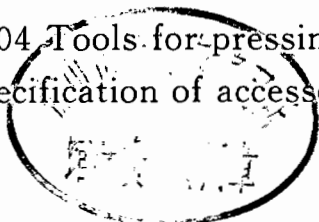
中华人民共和国国家标准

GB/T 20914.2—2007/ISO 11091-2:2004

冲模 氮气弹簧 第2部分：附件规格

Stamping dies—Gas springs—Part 2: Specification of accessories

(ISO 11901-2:2004 Tools for pressing—Gas springs
—Part 2: Specification of accessories, IDT)



2007-03-12 发布

2007-09-01 实施



中华人民共和国国家质量监督检验检疫总局
中国国家标准化管理委员会

发布

中 华 人 民 共 和 国
国 家 标 准
冲模 氮气弹簧

第 2 部分:附件规格

GB/T 20914.2—2007/ISO 11091-2:2004

*

中国标准出版社出版发行
北京复兴门外三里河北街16号

邮政编码:100045

网址 www.spc.net.cn

电话:68523946 68517548

中国标准出版社秦皇岛印刷厂印刷

各地新华书店经销

*

开本 880×1230 1/16 印张 0.75 字数 18 千字

2007年7月第一版 2007年7月第一次印刷

*

书号:155066·1-29706 定价 14.00 元

如有印装差错 由本社发行中心调换

版权专有 侵权必究

举报电话:(010)68533533

前 言

GB/T 20914《冲模 氮气弹簧》分为 2 部分：

- 第 1 部分：冲模 氮气弹簧 通用规格；
- 第 2 部分：冲模 氮气弹簧 附件规格。

本部分为 GB/T 20914 的第 2 部分。

本部分等同采用 ISO 11091-2:2004《冲模 氮气弹簧 第 2 部分：附件规格》(英文版)。

本部分等同翻译 ISO 11091-2:2004。

为便于使用，本部分做了如下编辑性修改：

- 将“ISO 11091 的本部分”改为“GB/T 20914 的本部分”；
- 用小数点符号“.”代替作为小数点的逗号“,”；
- 删除了国际标准的前言；
- 对于 ISO 11091-2:2004 中引用的 ISO 2768-1:1989，已等效采用为 GB/T 1804—2000；
- 对于 ISO 11091-2:2004 中引用的 ISO 11091-1:2003，已等同采用为 GB/T 20914.1—2007。

本部分第 4 章“材料”中“ISO 630 规定的 E 355C 钢”相当于我国的 45 钢($\sigma_b \geq 355$ MPa)。

本部分由中国机械工业联合会提出。

本部分由全国模具标准化技术委员会(SAC/TC 33)归口。

本部分起草单位：桂林电器科学研究所、桂林电子科技大学、湖南邵阳市兴达气体弹簧有限公司、常州市东力机械有限公司。

本部分主要起草人：翁史振、廖宏谊、王一环、王鹏、李红英、李捷。

本部分为首次制定。

冲模 氮气弹簧

第 2 部分:附件规格

1 范围

本部分规定了冲模氮气弹簧的固定座板、两半式固定夹板、法兰固定件和前端支承件的尺寸,与 GB/T 20914.1—2007 规定的氮气弹簧一同用于冲模。

本部分还给出了关于材料的要求,并规定了符合本部分的固定附件的标记。

2 规范性引用文件

下列文件中的条款通过 GB/T 20914 的本部分的引用而成为本部分的条款。凡是注日期的引用文件,其随后所有的修改单(不包括勘误的内容)或修订版均不适用于本部分,然而,鼓励根据本部分达成协议的各方研究是否可使用这些文件的最新版本。凡是不注日期的引用文件,其最新版本适用于本部分。

- GB/T 1804—2000 一般公差 未注公差的线性尺寸和角度尺寸的公差 (eqv ISO 2768-1:1989)
- GB/T 20914.1—2007 冲模 氮气弹簧 第 1 部分:通用规格 (GB/T 20914.1—2007, ISO 11091-1:2003, IDT)
- ISO 630 结构钢 板材、带材、型材和异型材 (Structural steel—Plates, wide flats, bars, sections and profiles)

3 尺寸规格

- 3.1 A1 型用双孔固定氮气弹簧的固定座板
见图 1、表 1。



一般公差:GB/T 1804-m

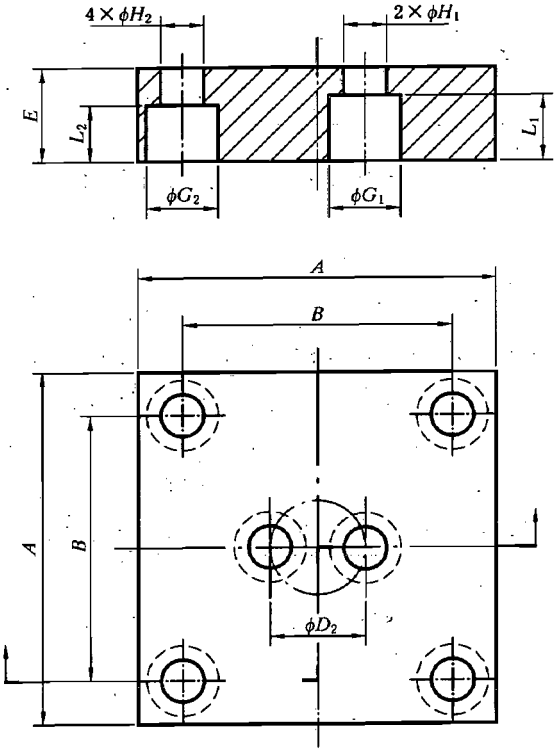


图 1 A1 型固定座板

表 1 A1 型固定座板尺寸

单位为毫米

用于安装氮气弹簧 的型号	A	B	D_2	E 0 -0.1	G_1	G_2	H_1	H_2	L_1	L_2
5 000	70	50	20	20	15	15	9	9	14	12
7 500	75	56.5	20	20	15	15	9	9	14	12

3.2 A2 型用四孔固定氮气弹簧的固定座板
见图 2、表 2。

一般公差:GB/T 1804-m

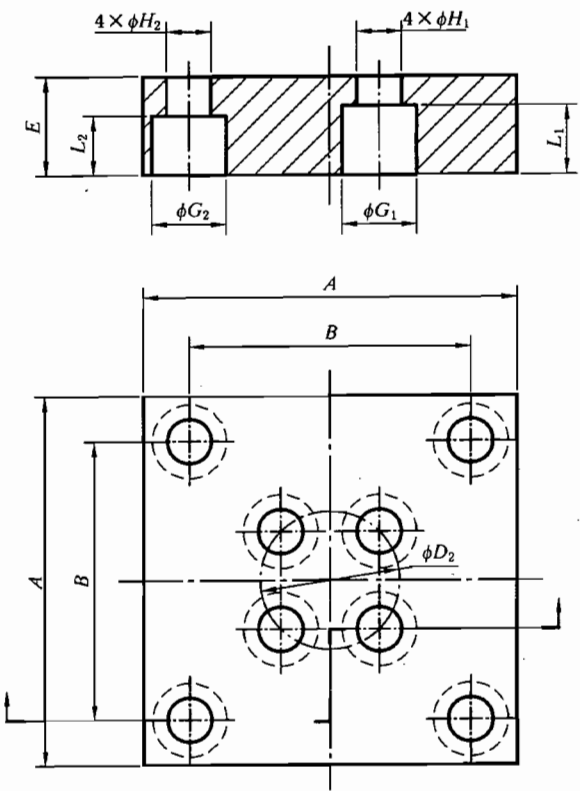


图 2 A2 型固定座板

表 2 A2 型固定座板尺寸 单位为毫米

用于安装氮气弹簧 的型号	A	B	D_2	E 0 -0.1	G_1	G_2	H_1	H_2	L_1	L_2
15 000	100	73.5	40	20	15	18	9	11	14	12
30 000	120	92	60	20	15	20	9	13.5	14	13
50 000	140	109.5	80	20	18	20	11	13.5	15	13
75 000	190	138	100	25	18	26	11	17.5	15	17
100 000	210	170	120	25	20	26	13.5	17.5	13	17

3.3 B 型两半式固定夹板

见图 3、表 3。

一般公差:GB/T 1804-m

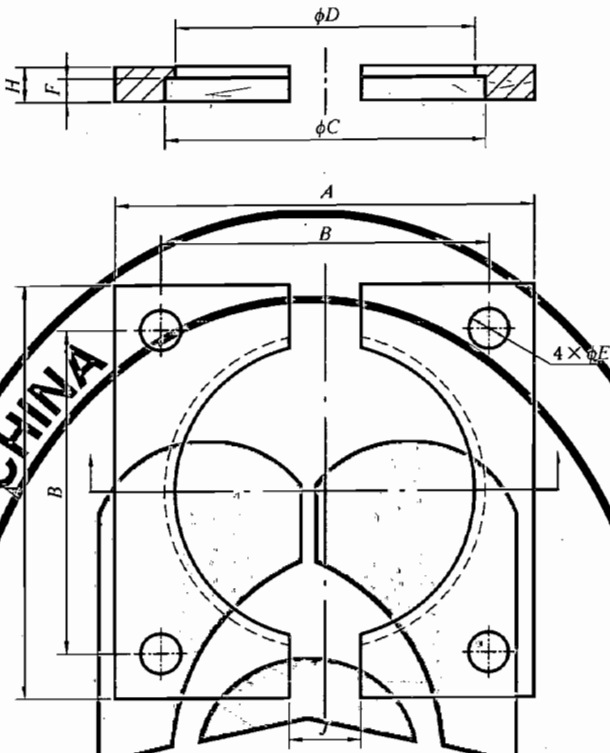


图 3 B 型两半式固定夹板
表 3 B 型两半式固定夹板尺寸

单位为毫米

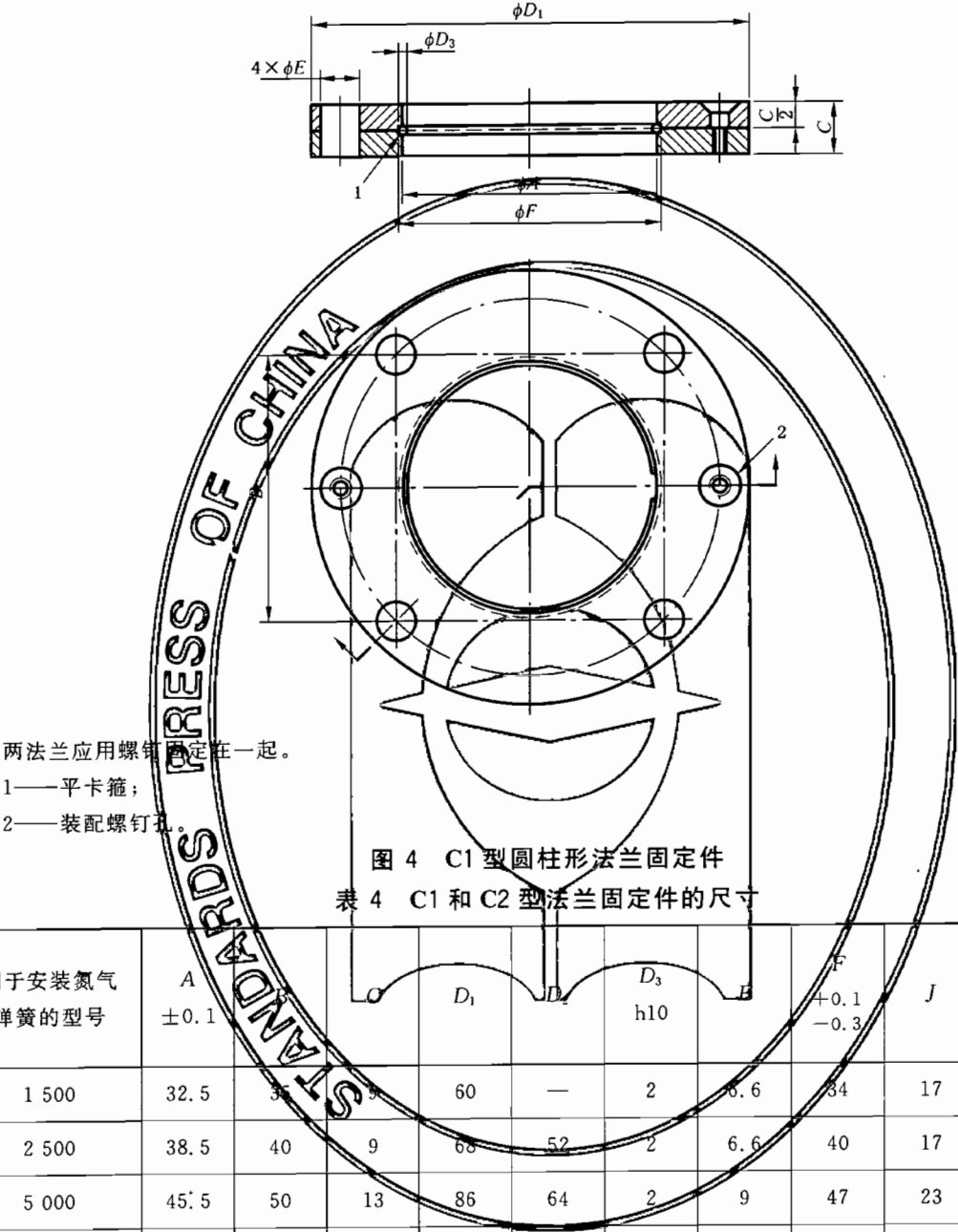
用于安装氮气弹簧 的型号	A	B	C	D	E	F 0 -0.1	H 0 -0.1	J
1 500	60	35	32.5	28.5	6.6	4	7	5
2 500	55	40	38.5	34.5	6.6	4	7	5
5 000	70	50	45.5	40.5	9	4	7	20
7 500	75	56.5	50.5	44.5	9	8	12	24
15 000	100	73.5	75.5	68.5	11	8	12	24
30 000	120	92	95.5	88.5	13.5	8	12	24
50 000	140	109.5	120.5	113.5	13.5	8	12	24
75 000	190	138	150.5	143.5	17.5	8	12	24
100 000	210	170	195.5	188	17.5	8	13	24

3.4 C型法兰固定件

3.4.1 C1型圆柱形法兰固定件

见图4、表4。

一般公差:GB/T 1804-m



两法兰应用螺钉固定在一起。
1——平卡箍;
2——装配螺钉孔。

图4 C1型圆柱形法兰固定件
表4 C1和C2型法兰固定件的尺寸

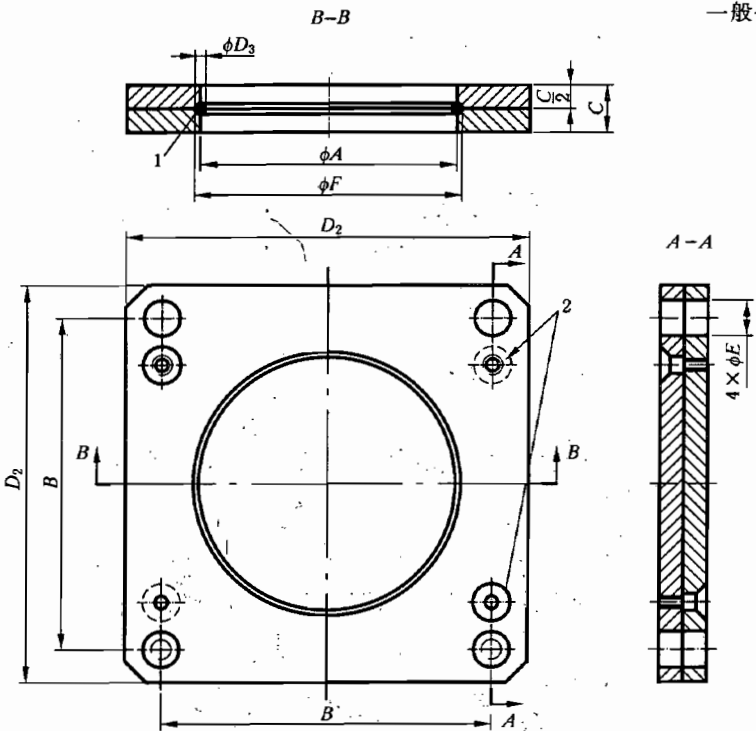
单位为毫米

用于安装氮气 弹簧的型号	A ±0.1			D_1	D_2	D_3 h10	E	F +0.1 -0.3	J	安装类型参考
1 500	32.5	38.5	9	60	—	2	6.6	34	17	C1
2 500	38.5	40	9	68	52	2	6.6	40	17	C1 和 C2
5 000	45.5	50	13	86	64	2	9	47	23	C1 和 C2
7 500	50.5	56.5	13	95	70	4	9	54	24	C1 和 C2
15 000	75.5	73.5	16	122	90	5	11	80	29	C1 和 C2
30 000	95.5	92	18	150	110	5	13.5	100	33	C1 和 C2
50 000	120.5	109.5	21	175	130	5	13.5	125	36	C1 和 C2
75 000	150.5	138	27	220	162	5	17.5	155	41	C1 和 C2
100 000	195.5	170	27	290	210	5	17.5	200	47	C1 和 C2

3.4.2 C2 型正方形法兰固定件

见图 5、表 4。

一般公差:GB/T 1804-m



两法兰应用螺钉固定在一起。
1——平卡箍；
2——装配螺钉孔。

图 5 C2 型正方形法兰固定件

3.4.3 C1 和 C2 法兰固定件在氮气弹簧上的安装

见图 6、表 4。

一般公差:GB/T 1804-m

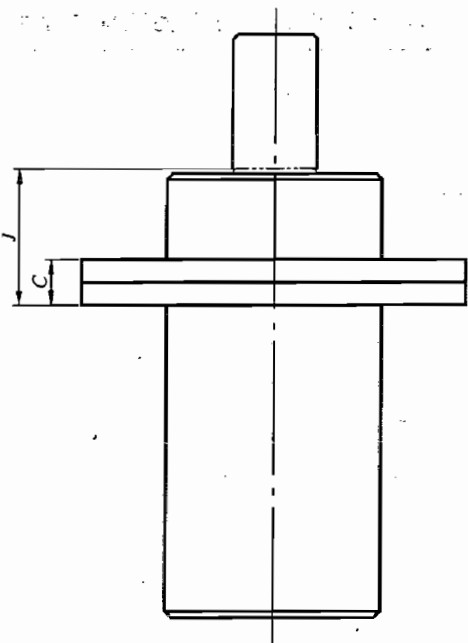
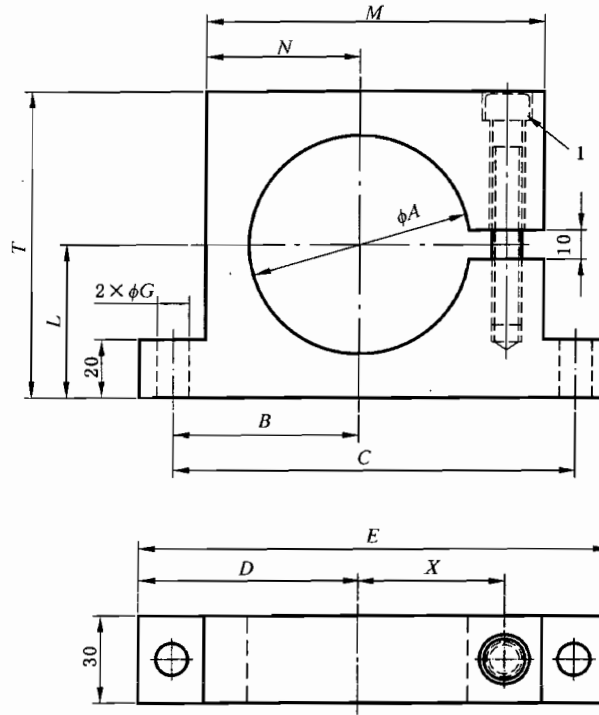


图 6 法兰固定件的安装

3.5 D型前端支承件

见图7、表5。

一般公差:GB/T 1804-m



1——螺钉。

图7 D型前端支承件

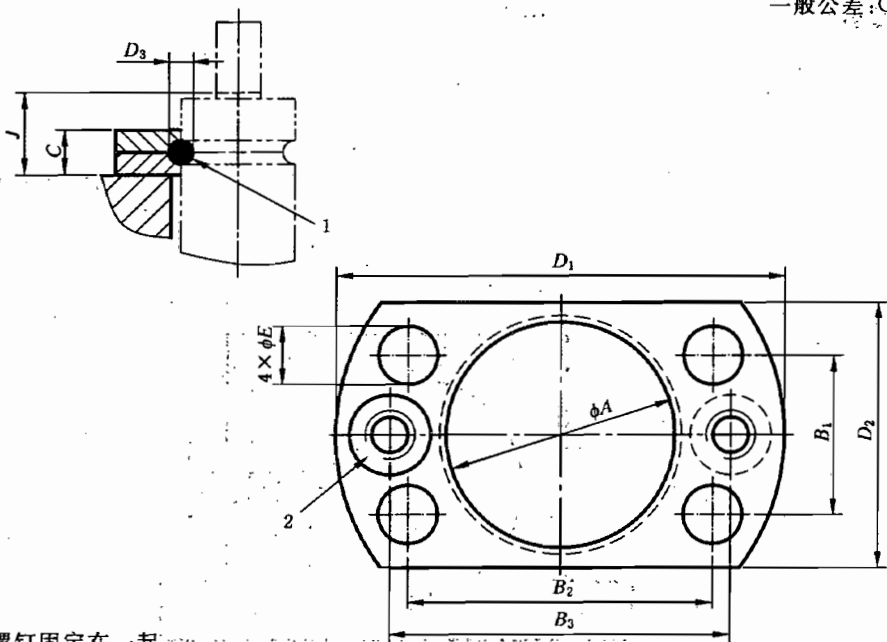
表5 D型前端支承件尺寸

单位为毫米

用于安装氮气 弹簧的型号	A	B	C	D	E	G	L	M	N	螺钉	T	X
7 500	50	50	110	60	130	9	80	90	40	M8	40	37.5
15 000	75	63.5	137	75	160	11	105	115	52.5	M10	52.5	50
30 000	95	80	170	92.5	195	13.5	125	145	67.5	M12	62.5	62.5
50 000	120	92.5	195	105	220	13.5	148	165	77.5	M12	74	73.7
75 000	150	110	230	125	260	13.5	200	200	95	M12	100	90

3.6 E型矩形法兰固定件

见图8、表6。



两法兰应用螺钉固定在一起。

- 1——平卡箍；
- 2——装配螺钉孔。

图 8 E 型矩形法兰固定件
表 6 E 型矩形法兰固定件尺寸

单位为毫米

用于安装氮气弹簧 的型号	A ±0.1	B ₁	B ₂	B ₃	C	D ₁	D ₂	D ₃ h10	E	J
900	19.5	12	30	32	9	44	25	2	6.6	21.5
2 000	25.5	18	34	38	9	50	30	2	6.6	21.5

4 材料

材料应为 ISO 630 规定的 E 355C 钢,或具有同等力学性能的材料。

5 标记

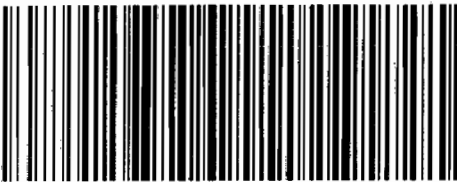
按本部分的冲模氮气弹簧固定附件应有下列标记:

- a) 附件名称(固定座板、两半式固定夹板、法兰固定件或前端支承件);
- b) 固定附件的类型;
- c) 冲模氮气弹簧的型号;
- d) 本部分标准代号,即 GB/T 20914.2—2007。

示例:

用于安装类型为 5 000 的冲模氮气弹簧的 A1 型固定座板的标记如下:

固定座板 A1-5000 GB/T 20914.2—2007



GB/T 20914.2-2007

版权专有 侵权必究

书号:155066 • 1-29706

定价: 14.00 元