



中华人民共和国国家标准

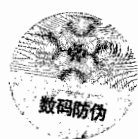
GB/T 2861.8—2008
代替 GB/T 2861.13—1990

冲模导向装置 第 8 部分： 滚动导向可卸导柱

Guide unit for stamping dies—Part 8: Guide pillars
with taper lead for ball-bearing

2008-04-10 发布

2008-10-01 实施



中华人民共和国国家质量监督检验检疫总局
中国国家标准化管理委员会

发布

前 言

GB/T 2861《冲模导向装置》分为 11 部分：

- 第 1 部分：冲模导向装置 滑动导向导柱；
- 第 2 部分：冲模导向装置 滚动导向导柱；
- 第 3 部分：冲模导向装置 滑动导向导套；
- 第 4 部分：冲模导向装置 滚动导向导套；
- 第 5 部分：冲模导向装置 钢球保持圈；
- 第 6 部分：冲模导向装置 圆柱螺旋压缩弹簧；
- 第 7 部分：冲模导向装置 滑动导向可卸导柱；
- 第 8 部分：冲模导向装置 滚动导向可卸导柱；
- 第 9 部分：冲模导向装置 衬套；
- 第 10 部分：冲模导向装置 垫圈；
- 第 11 部分：冲模导向装置 压板。

本部分为 GB/T 2861 的第 8 部分。

本部分代替 GB/T 2861.13—1990《冲模导向装置 B 型可卸导柱》。

本部分与 GB/T 2861.13—1990 相比，主要变化如下：

- 将标准名称改为“冲模导向装置 第 8 部分：滚动导向可卸导柱”；
- 增加了“前言”和“规范性引用文件”；
- 删除了尺寸小于 20 mm 的可卸导柱规格，增加了大尺寸规格的可卸导柱；
- 改变了可卸导柱组件的结构形式。
- 材料改为推荐采用。

本部分附录 A 为规范性附录。

本部分由全国模具标准化技术委员会(SAC/TC 33)提出并归口。

本部分起草单位：桂林电器科学研究所、桂林电子科技大学、镇江船山模架厂、杭州萧山精密模具标准件厂。

本部分主要起草人：翁史振、廖宏谊、祁伟根、张玉琴、奉双。

本部分所代替标准的历次版本发布情况为：

- GB 2861.13—1981；
- GB/T 2861.13—1990。

冲模导向装置 第 8 部分： 滚动导向可卸导柱

1 范围

本部分规定了冲模导向装置滚动导向可卸导柱的结构、尺寸规格和标记。
本部分适用于冲模导向装置用滚动导向可卸导柱。

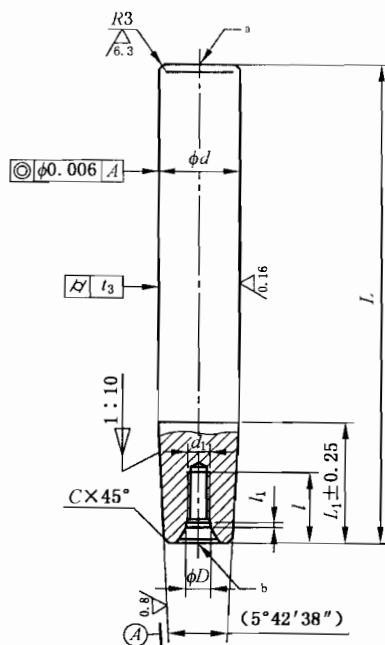
2 范性引用文件

下列文件中的条款通过 GB/T 2861 的本部分的引用而成为本部分的条款。凡是注日期的引用文件，其随后所有的修改单（不包括勘误的内容）或修订版均不适用于本部分，然而，鼓励根据本部分达成协议的各方研究是否可使用这些文件的最新版本。凡是不注日期的引用文件，其最新版本适用于本部分。

GB/T 70.1 内六角圆柱头螺钉
GB/T 2861.9 冲模导向装置 第 9 部分：衬套
GB/T 2861.10 冲模导向装置 第 10 部分：垫圈
JB/T 8070 冲模模架零件技术条件
JB/T 8071 冲模模架精度检查

3 尺寸规格

滚动导向可卸导柱结构和尺寸规格见图 1、表 1。



未注表面粗糙度 $Ra 6.3 \mu\text{m}$ 。

a 允许保留中心孔，与限程器相关的结构和尺寸由制造者确定。

b C型中心孔。

图 1 滚动导向可卸导柱

表 1 滚动导向可卸导柱尺寸

单位为毫米

d h5	L	L_1	装配高度 L_0	模座厚度 H	D	d_1	l_1	l	C				
20	149	39	160	40	6.4	M6-6H	1.5	20	1.5				
22	147			40									
	147	44	45										
25	142	39	155	40									
	147	44	160	45									
	182		195										
	177	49	190	50									
28	142	39	155	40						8.4	M8-6H	2	28
	147	44	160	45									
	182		195										
	177	49	190	50									
	182	54	195	55									
	202		215										
32	182		59		195	60							
	202				215								
	182	195											
	202	215											
35	182	59	195	60									
	202		215										
40	176	59	195	60	13	M12-6H	3	35					
	196		215										
	211		230										
45	211	64	230	65									
	231		250										
	271	69	290						70				
50	211	64	230	65									
	231		250										
	271	69	290						70				

4 材料和硬度

材料由制造者选定,推荐采用 20Cr。

表面渗碳深度 0.8 mm~1.2 mm,硬度 60 HRC~64 HRC。

5 要求

t_3 应符合 JB/T 8071 中的规定。

其余应符合 JB/T 8070 的规定。

6 标记

本部分冲模滚动导向可卸导柱的标记应有下列内容：

- a) 滚动导向可卸导柱；
- b) 导柱直径 d ，以毫米为单位；
- c) 装配高度 L_0 ，以毫米为单位；
- d) 模座厚度 H ，以毫米为单位；
- e) 本部分代号，即 GB/T 2861.8—2008。

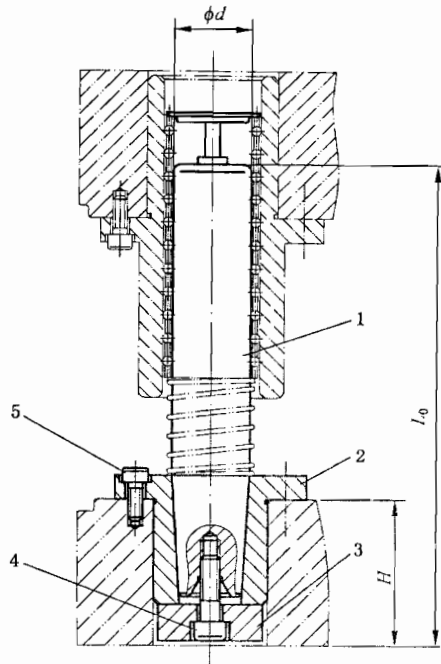
示例：

$d=20$ mm、 $L_0=160$ mm、 $H=40$ mm 的滚动导向可卸导柱标记如下：

滚动导向可卸导柱 20×130×40 GB/T 2861.8—2008

附录 A
(规范性附录)
滚动导向可卸导柱组件

A.1 滚动导向可卸导柱组件结构和尺寸规格见图 A.1 和表 A.1。



衬套与下模座可采用粘接工艺固定。

- 1—导柱；
- 2—衬套；
- 3—垫圈；
- 4—螺钉；
- 5—螺钉。

图 A.1 滚动导向可卸导柱组件

表 A.1 滚动导向可卸导柱组件

单位为毫米

基本尺寸			零件件号、名称及标准编号				
			1	2	3	4	5
导柱直径 d	装配高度 L_0	模座厚度 H	导柱 GB/T 2861.8	衬套 GB/T 2861.9	垫圈 GB/T 2861.10	螺钉 GB/T 70.1	螺钉 GB/T 70.1
			数量				
			1	1	1	1	3
			规格				
20	160	40	20×149×39	20×40	6×30	M6×20	M5×14
22	160		22×147×39	22×40	8×33	M8×28	M6×16
	160	45	22×147×44	22×45			

表 A.1(续)

单位为毫米

基本尺寸			零件件号、名称及标准编号				
			1	2	3	4	5
导柱直径 <i>d</i>	装配高度 <i>L₀</i>	模座厚度 <i>H</i>	导柱 GB/T 2861.8	衬套 GB/T 2861.9	垫圈 GB/T 2861.10	螺钉 GB/T 70.1	螺钉 GB/T 70.1
			数量				
			1	1	1	1	3
			规格				
25	155	40	25×142×39	25×40	8×36	M8×28	M6×16
	160	45	25×147×44	25×45			
	195		25×182×44				
	190	50	25×177×49	25×50			
28	155	40	28×142×39	28×40	8×40		
	160	45	28×147×44	28×45			
	195		28×182×44				
	190	50	28×177×49	28×50			
	195	55	28×182×54	28×55			
	215		28×202×54				
32	195	60	32×182×54	32×55	8×43		
	215		32×202×54				
	195		32×182×59	32×60			
	215		32×202×59				
35	195	60	35×182×59	35×60	8×48		
	215		35×202×59				
40	195	60	40×176×59	40×60	12×53		
	215	40×196×59					
	230	65	40×211×64	40×65			
45	230	65	45×211×64	45×65	12×58		
	250		45×231×64				
	290	70	45×271×69	45×70			
50	230	65	50×211×64	50×65	12×63		
	250		50×231×64				
	290	70	50×271×69	50×70			

中 华 人 民 共 和 国
国 家 标 准
冲模导向装置 第8部分：
滚动导向可卸导柱
GB/T 2861.8—2008

*

中国标准出版社出版发行
北京复兴门外三里河北街16号
邮政编码：100045

网址 www.spc.net.cn

电话：68523946 68517548

中国标准出版社秦皇岛印刷厂印刷
各地新华书店经销

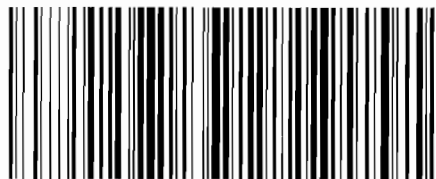
*

开本 880×1230 1/16 印张 0.75 字数 11 千字
2008年6月第一版 2008年6月第一次印刷

*

书号：155066·1-31571 定价 14.00 元

如有印装差错 由本社发行中心调换
版权专有 侵权必究
举报电话：(010)68533533



GB/T 2861.8—2008